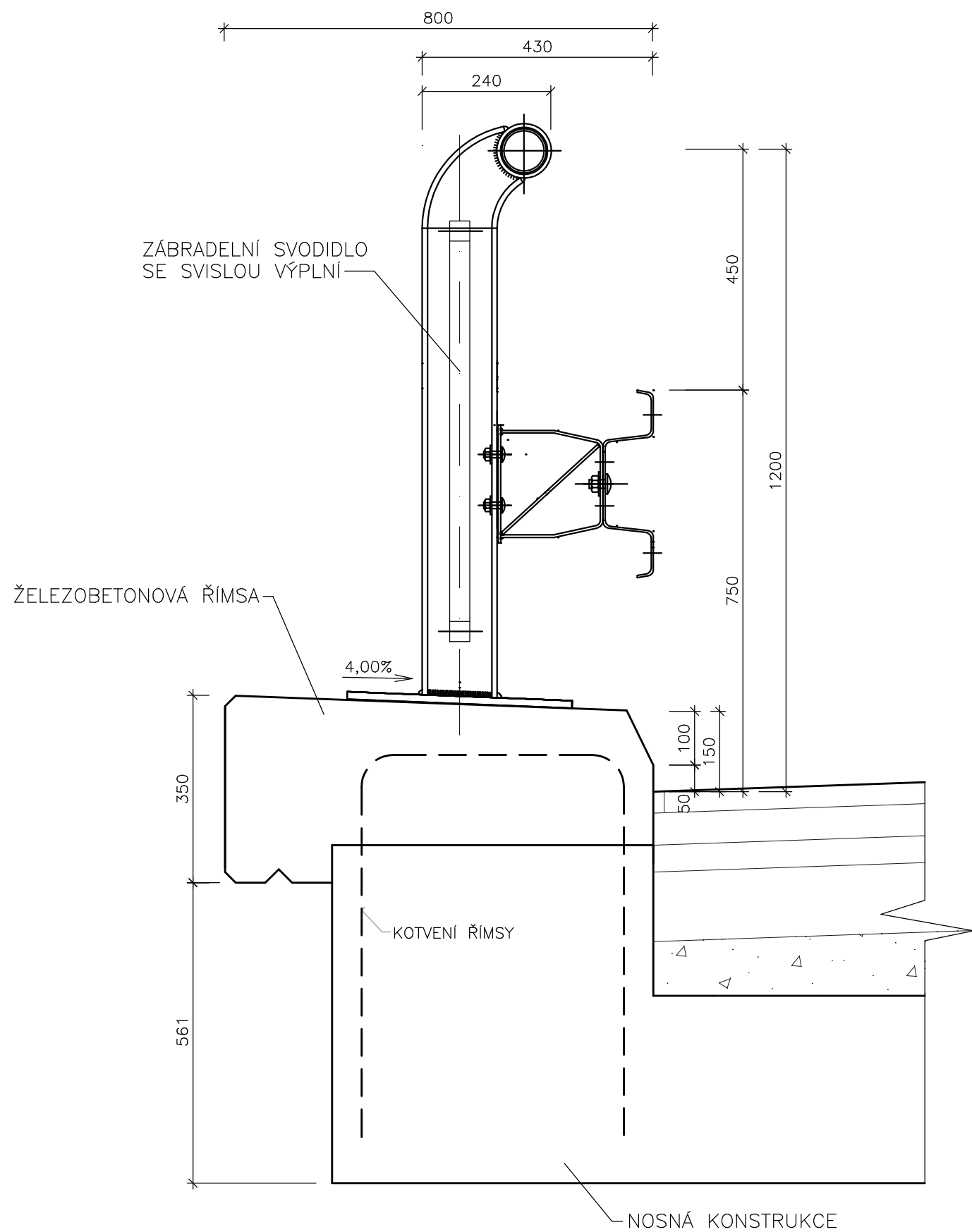


SVODIDLO

PŘÍČNÝ ŘEZ 1:10



POZNÁMKY:

TYP SVODIDLA: ZÁBRADELNÍ/H2 (dle TP)

MATERIÁL:

- OCELOVÉ SOUČÁSTI: ocel S235 JRG2
- SPOJOVACÍ MATERIÁL (ŠROUBY):
 - pevnostní třída šroubů pro kotvení 5.6
 - ostatní 4.6

POVRCHOVÁ ÚPRAVA:

- (dle TKP 19 pro prostředí C4 s životností ochranného systému 15let)
- provede se dle TP 128 žárovým zinkováním 80m m (ponor v lázni dle ČSN ISO 1461)
 - spojovací materiál je žárově zinkován 45m m
 - kotevní prvky musí být dle TKP 11 z nerezové oceli

PŘESNOST OSAZENÍ:

- (dle TKP 11)
- výšková přesnost osazení pásnice $\pm 10\text{mm}$
 - směrová přesnost osazení $\pm 25\text{mm}$

Veškeré detaily a podrobnosti k technickým podmínkám provádění svodidel – viz. příslušné TP

VRCHNÍ NÁTĚR 60mm (ODSTÍN RAL 5015 MODŘ NEBESKÁ)

DÉLKA SVODIDLOVÉHO ZÁBRADLÍ 10,0+10,0=20,0m

DÉLKA SVODIDLA MIMO MOST (VČETNĚ NÁBĚHU) 48+48=96m

výškový systém: Bpv

souřadnicový systém: S-JTSK

ATELIÉR PROJEKTOVÁNÍ INŽENÝRSKÝCH STAVEB s.r.o.				
AKCE: II/237 HOŘEŠOVICE REKONSTRUKCE MOSTU EV.Č. 237-013A			OHRADNÍ 24B PRAHA 4	
INVESTOR: STŘEDOČESKÝ KRAJ	HL.INŽ.PROJEKTU: Ing. J. JIROTKA	ODP.PROJEKTANT: ING. TUREK	KONTROLOVAL: ING. KAPLAN	ZAK. ČÍSLO: 2619/02
KRAJ: STŘEDOČESKÝ		OÚ: HOŘEŠOVICE		FORMÁTŮ A4: 2
ČÍSLO OBJEKTU: SO 201		MOST PŘES ZLONICKÝ POTOK SVODIDLO		DATUM: BŘEZEN 2017
		STUP.PROJ. PDPS	MĚŘIT. 1 : 10	PŘÍLOHA: C.4.11